


Descrição do Percurso

 O Trilho Interpretativo da Ribeira de Covas é um percurso de pequena rota com cerca de 14,5Km, com início na Igreja Paroquial de Covas. Este percurso encontra-se implementado na freguesia de Covas, concelho de Vila Nova de Cerveira. A Aldeia de Covas está inserida no roteiro das Aldeias de Portugal, atribuição conseguida pela sua beleza natural e pela harmonia entre a montanha, o vale e o rio. Este itinerário leva-nos a descobrir os recantos naturais desta freguesia. Acompanhamos o serpenteante Rio Coura de águas limpas que correm desde as montanhas do Corno de Bico até ao rio Minho. Nesta caminhada,




seguindo o percurso do rio no sentido jusante, facilita-nos na deslocação pelos caminhos a meia encosta, quase sem desnível, e também nos permite desfrutar das frondosas árvores autóctones, como, o carvalho-alvarinho, que vão surgindo ao longo do percurso, proporcionando ótimas sombras, ideais para desfrutar em família e em épocas mais calorosas. Além da beleza natural e paisagística que nos envolve, este percurso abarca valores culturais relacionados com a arqueologia industrial hidroelétrica, elementos que

complementam este itinerário, visto que o trilho percorre em parte, uma levada que conduzia água da barragem para a velha Central Hidroelétrica, esta, atualmente convertida num pequeno espaço museu, visitável mediante solicitação à Junta de Freguesia de Covas, apesar do valor que teve em anos, foi a 2ª central hidroelétrica a ser construída em Portugal. Este percurso é um excelente itinerário para a componente fotográfica e para observação de fauna e flora, principalmente junto ao rio Coura.

Perfil do Percurso/Trail Profile



Description

 The Interpretive Trail of the Ribeira of Covas is a short route path with about 14,5Km, starting in the Church of Covas. This route is implemented in the village of Covas, and belongs to the municipality of Vila Nova de Cerveira. The village of Covas is inserted in the itinerary of the Villages of Portugal, award achieved for its natural beauty and harmony between the mountain, the



valley and the river. This itinerary takes us to discover the natural places of Covas as well as the meandering Rio Coura with clean water flowing from the mountains of Corno de Bico to the Minho River. On this hike, by following the river path in the downstream direction, it makes it easier to move along the halfway paths, with almost no gap,



and also allows us to enjoy the lush indigenous trees such as the common oak, that emerge along the itinerary, providing ideal shadows, perfect to enjoy during family time and days of warm weather. Besides the natural and scenic beauty that surrounds us, this course embraces cultural values related to the

hydroelectric industrial archeology, elements that complement this itinerary, as the trail follows an irrigation channel that led water from the dam to the old Hydroelectric Power Station, that is now converted into a small museum space that can be visited upon request to the Parish Council of Covas, despite the value it had in years, it was the 2nd hydroelectric central built in Portugal. This route is an excellent itinerary for the photographic component and for observation of flora and fauna, especially along the Coura river.



Ficha Técnica

Nome do Percurso/Name
Trilho Interpretativo da Ribeira de Covas

Localização / Location
Covas - Vila Nova de Cerveira

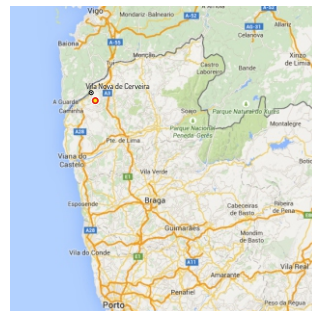
Tipo /Classification
Pequena Rota/Small Route

Âmbito do Percurso/Type
Ecológico-Cultural/Ecological-Cultural

Ponto de Partida/Start Point
Igreja Paroquial de Covas

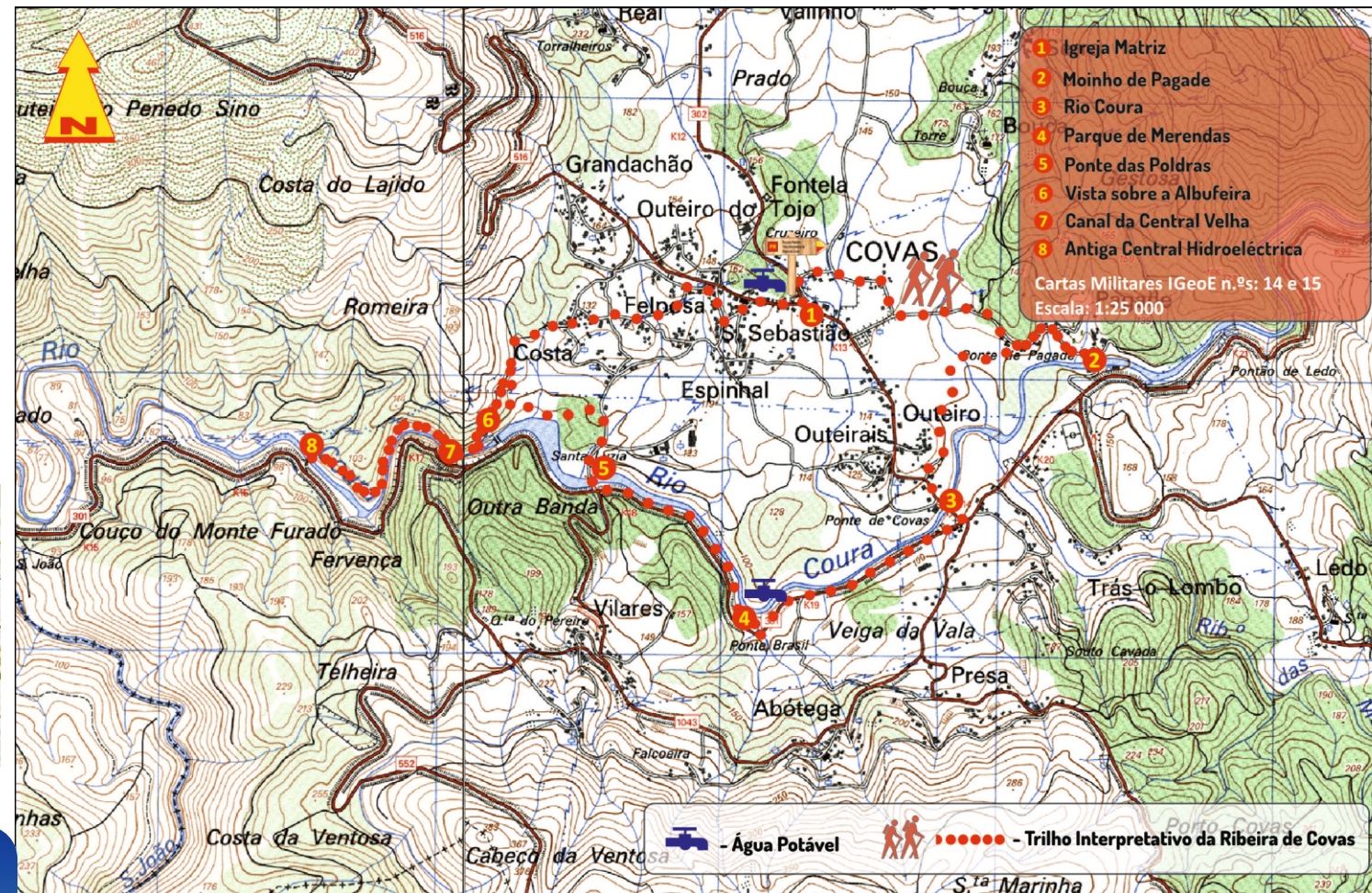
Cota Máxima Atingida/Maximum Height attained:
Cota: 120 metros

Entidade Promotora/Promoter
Município de Vila Nova de Cerveira



● Ponto de Início/Start Point
GPS: 41°53'5.78"N / 8°41'47.84"W

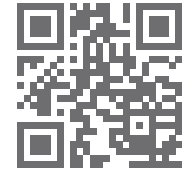
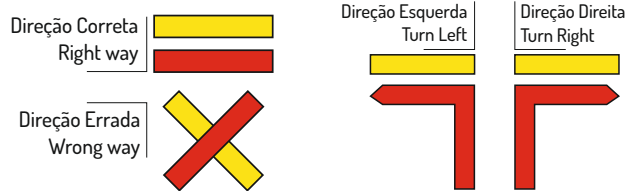
ALTO MINHO
A MENOS DE 60 MINUTOS... TUDO!
LESS THAN 60 MINUTES AWAY FROM... EVERYTHING!



- 1 Igreja Matriz
 - 2 Moinho de Pagade
 - 3 Rio Coura
 - 4 Parque de Merendas
 - 5 Ponte das Poldras
 - 6 Vista sobre a Albufeira
 - 7 Canal da Central Velha
 - 8 Antiga Central Hidroelétrica
- Cartas Militares IGeoE n.ºs: 14 e 15
Escala: 1:25 000

Duração/ Duration	Desnível subida/ Drop ascent	Desnível Descida/ Drop descent	Distância Horizontal/ Horizontal Distance	Tipo Itinerário/ Type	Severidade Meio/ Severity Environment	Orientação/ Orientation	Dificuldade Progressão/ Difficulty Progression	Esforço Físico/ Effort Physical
3h30m	184m	184m	9 km	Circular	1	3	2	1

Marcação do Percurso Pedestre/Sign-posting



CIM Alto Minho
258 800 200
Câmara Municipal
251 70 80 20
Posto de Turismo
251 70 80 21
SOS
112

Regulamento/ Regulations

- *Não saia do percurso marcado e sinalizado. Preste atenção às marcações./Do not stray from the marked and sign-posted trail. Pay attention to trail markers.
- *Evite fazer ruídos e barulhos./Do not make loud noises.
- *Respeite a propriedade privada. Feche portões e cancelas./Respect private property. Close all gates behind you.
- *Não abandone o lixo, leve-o até ao respectivo local de recolha./Do not leave litter, deposit it in the respective refuse collections points.
- *Deixe a Natureza intacta. Não recolha plantas, animais ou rochas./Leave nature intact. Do not remove plants, animals or rocks.
- *Faça fogo apenas nos locais destinados para o efeito./Only light fires in locations specifically designated for this purpose.
- *Evite andar sozinho na montanha. Leve água consigo./Avoid walking alone in the mountains. Take water with you.
- *Guarde o máximo cuidado nos dias de nevoeiro e de neve./Take special care in fog and snow.